

baustatik **relling**



schulungsreihe – holzbau heute pro holz bw 03.12.2020



inhalt

1. baustatik relling

- team & profil

2. aktuelle projekte

3. gebaute beispiele

- turnhalle gönnsdorf
- forststützpunkt bonndorfer
- forststützpunkt hasel
- kita steißlingen
- haidorfer
- stadelhofgasse
- österreichsches schlösschen
- synagoge konstanz
- klenk
- joos
- holzher
- sparkasse singen
- schule frickingen
- gms radolfzell
- gms steißlingen



team



- erfahrene Tragwerksplaner und Konstrukteure
- persönliches Engagement und Kreativität
- permanente Weiterentwicklung unserer Kompetenzen durch Fort- und Weiterbildung

profil

- materialübergreifende Lösungen mit höchster Sorgfalt auf Nachhaltigkeit
- maximale wirtschaftliche Effizienz
- Terminbewusstsein und interessenneutrales Handeln
- Gesamtwerke mit hohen gestalterischen Ansprüchen



tätigkeitsfeld – aktuell projekte



Schule Böblingen



Ärztehaus Tengen



Lagerhalle Joos Geisingen



Markolfhalle Markelfingen

tätigkeitsfeld - aktuelle projekte



Anne Frank Schule



Sparkasse Kressborn



Rathaus Bingen



Seapalace Konstanz



Neue Mitte Scheer



Fasnachtsmuseum Schloss Langenstein

turnhalle göllsdorf



Honorarzone:

III Mindestsatz

Gesamtbaukosten:

3.200.000,-- €

Erbrachte Leistungsphasen:

HOAI LPH 1-8

Ausführungszeit:

2014 - 2017

Auftraggeber:

Stadt Rottweil

Bauen und Stadtentwicklung

Abt. 4.2. – Hochbau

Bruderschaftsgasse 4

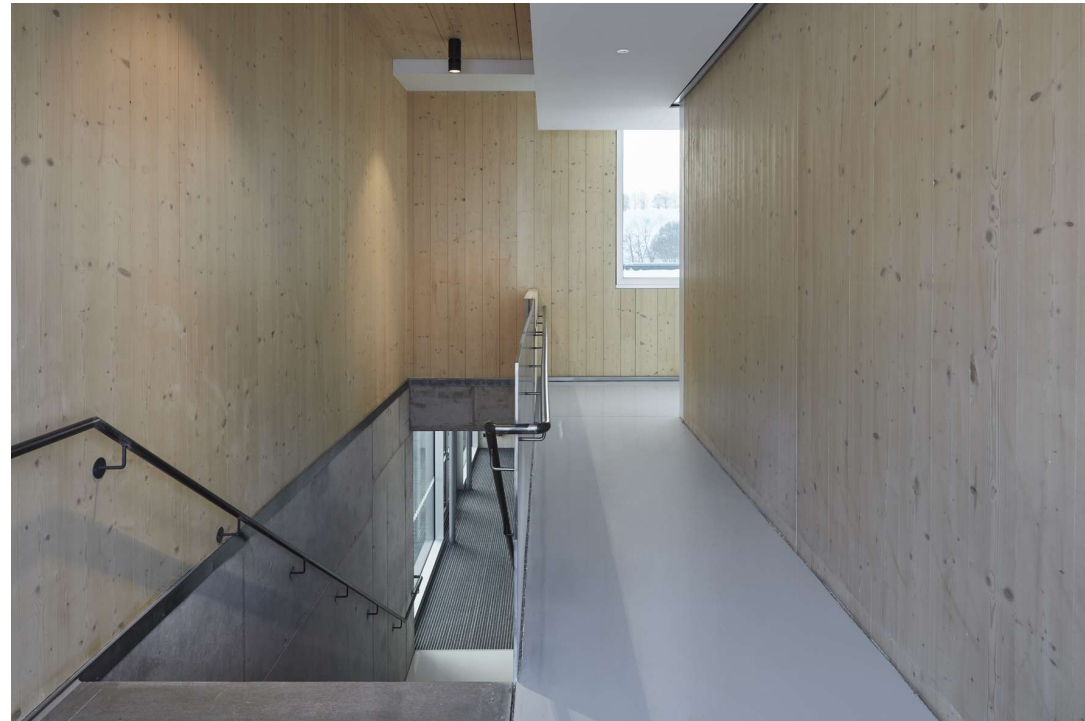
78628 Rottweil

turnhalle göllsdorf



Für die Stadt Rottweil entstand der Neubau der Mehrzweckhalle in Göllsdorf in Holzmassivbauweise. Der Hallenbereich wurde mit einer Leimbinderkonstruktion und filigranen Stahlstützen realisiert. Die Nebentrakte wurden mit sichtbaren Brettsper Holz wänden und Massivholzdecken ausgeführt.

turnhalle göllsdorf



forststützpunkt bonndorf



Honorarzone:

III Mindestsatz

Gesamtbaukosten:

1.400.000,-- €

Erbrachte Leistungsphasen:

HOAI LPH 1-8

Ausführungszeit:

2015 - 2018

Auftraggeber:

Landesbetrieb Forst BW

Betriebsteil Waldshut

Gartenstr. 7

79761 Waldshut-Tiengen

forststützpunkt bonndorf



In Bonndorf wurde der Neubau eines Forsthauptstützpunkts mit Schulungs-, Werk- und Lagerräumen realisiert. Das Gebäude wurde in Holzbauweise erstellt. Als Flachdach dienen beplankte Holzbalkenlagen welche auf den tragenden Brettsperrholzwänden gelagert sind.

Die Brettsperrholzwände wurden zur Gebäudeaussteifung herangezogen. Teil des Stützpunktes ist auch ein ebenfalls neu errichtetes Gebäude mit KFZ- und Fahrradstellplätzen, welches auch in Holzbauweise erstellt wurde.

forststützpunkt bonndorf



forststützpunkt hasel



Der Forststützpunkt ist ein robustes und kräftiges Gebäude, welches für die Nutzung als forstliche Fortbildungsstätte sehr angemessen ist. Die einfache Grundhaltung des Baukörpers stellt einen natürlichen Bezug zur Landschaft dar und der öffentliche Bauherr nimmt mit dem unaufgeregten Gebäude eine verantwortungsvolle und nachahmenswerte Haltung ein, die bis zur Wahl der Materialien eingehalten wird.

kita steißlingen



Honorarzone:

III Mindestsatz

Gesamtbaukosten:

3.000.000,-- €

Erbrachte Leistungsphasen:

HOAI LPH 1-8

Ausführungszeit:

2015 - 2018

Auftraggeber:

Gemeindeverwaltung

Steißlingen

Herrn Thomas Schönenberger

Schulstr. 19

78256 Steißlingen

kita steißlingen

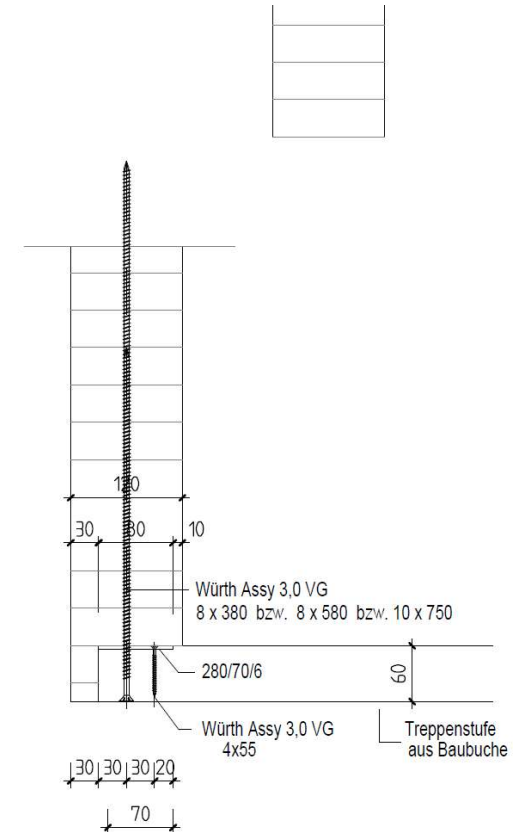
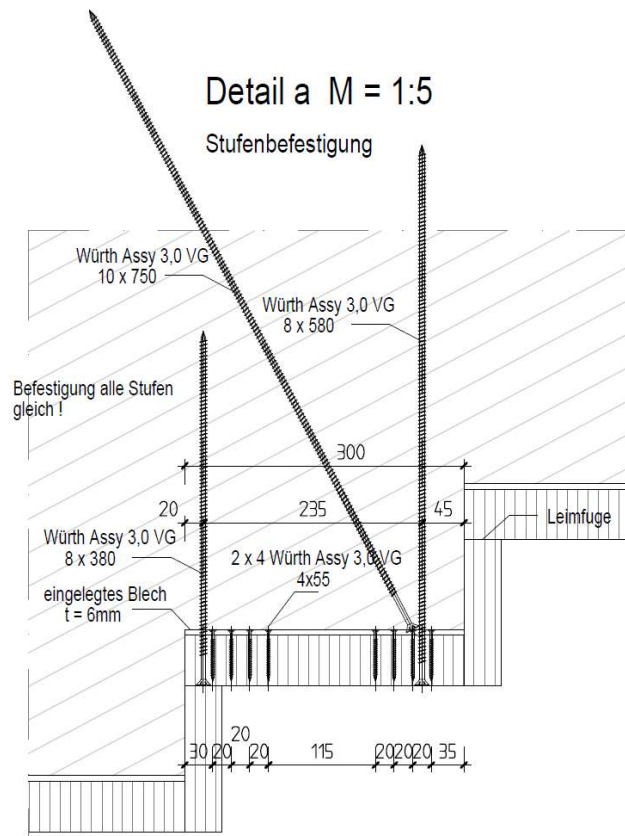


In der Gemeinde Steißlingen wurde ein Neubau für ein Kinderhaus realisiert. Der 2-geschossige Neubau wurde als Massivholzkonstruktion mit Brettspertholzänden und Massivholzdecken ausgeführt. Die Gründung erfolgte als einfache Flachgründung.

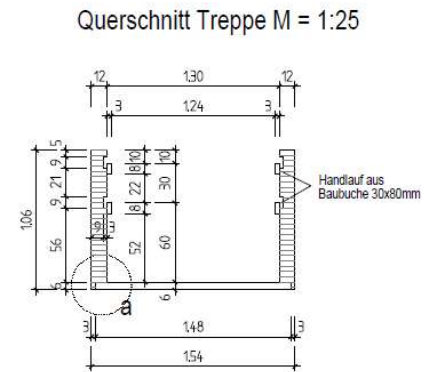
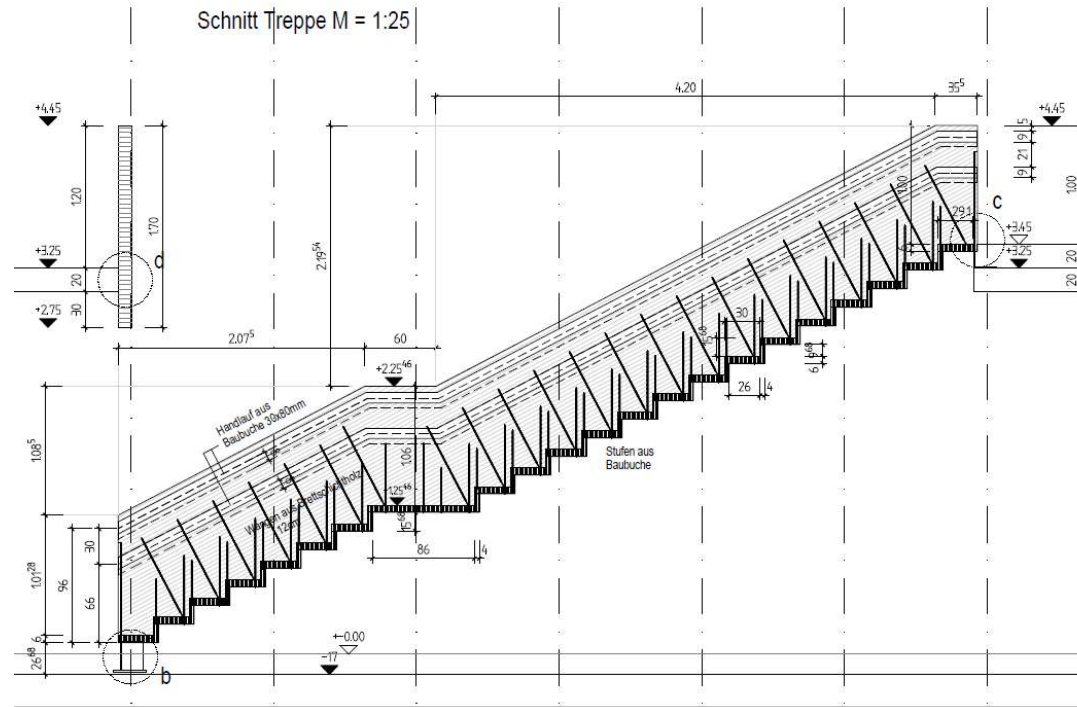
kita steißlingen



kita steißlingen



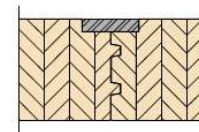
kita steißlingen



kita steißlingen

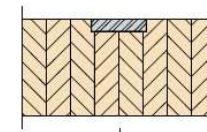


Doppelkamm und -nut
mit Holzwerkstoffplatte



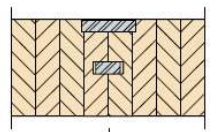
Fase

Stumpf gestoßen mit
Holzwerkstoffplatte



Fase

Nut und Fremdfeder mit
Holzwerkstoffplatte



Fase

kita steißlingen



haidorfer



Honorarzone:

III Mindestsatz

Gesamtbaukosten:

1.400.000,-- €

Erbrachte Leistungsphasen:

HOAI LPH 1-8

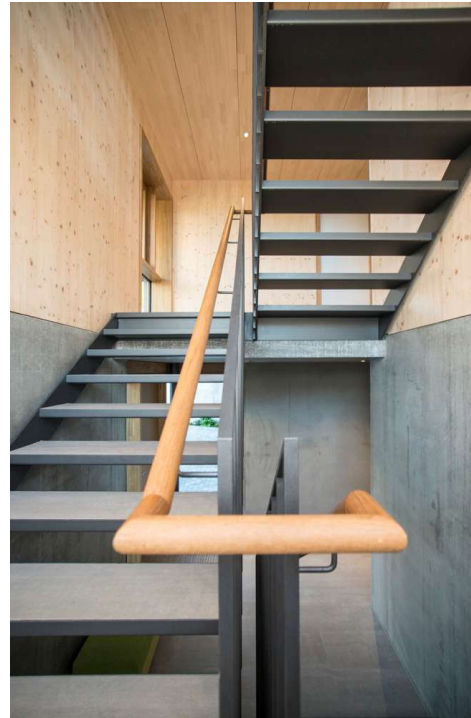
Ausführungszeit:

2014 - 2015

Auftraggeber:

Andrea Haidorfer
Unterbach 21
9043 Trogen
Schweiz

haidorfer



In Wangen auf der Höri entstand ein Zweifamilienhaus in Holzmassivbauweise. Die Dach- und Deckenelemente mit Akustikelementen aus Weißtanne sind als Rippen Elemente konzipiert. Die Wandkonstruktion wurde mit Brettsperrholzelementen ausgeführt. Für die weit auskragenden Bereiche wurden die Brettsperrholzelemente als wandartiger Träger herangezogen. Die filigranen Dachüberstände und Terrassenüberdachungen wurden mit zweiachsig gespannten Brettsperrholzplatten realisiert.

haidorfer



stadelhofgasse



Honorarzone:

III Mindestsatz

Gesamtbaukosten:

3.500.000,-- €

Erbrachte Leistungsphasen:

HOAI LPH 1-8

Ausführungszeit:

2015 - 2016

Auftraggeber:

Bauherrengemeinschaften
Büchlestr. 82a
78467 Konstanz

stadelhofgasse



In der Altstadt von Konstanz entstand ein viergeschossiges Wohnhaus in Holzbauweise. Der Holzbau steht auf einem Sockelgeschoss aus Stahlbeton. Als Deckensystem kamen Kastenelemente zum Einsatz. Die Aussteifung erfolgte über schlanke Ständerwände im Treppenhaukern.

stadelhofgasse



österreichisches schlösschen radolfzell



Honorarzone:

III Mindestsatz

Gesamtbaukosten:

7.000.000,-- €

Erbrachte Leistungsphasen:

HOAI LPH 1-7

Ausführungszeit:

2011 - 2014

Auftraggeber:

Stadtverwaltung Radolfzell

Fachbereich 1

Güttinger Str. 3

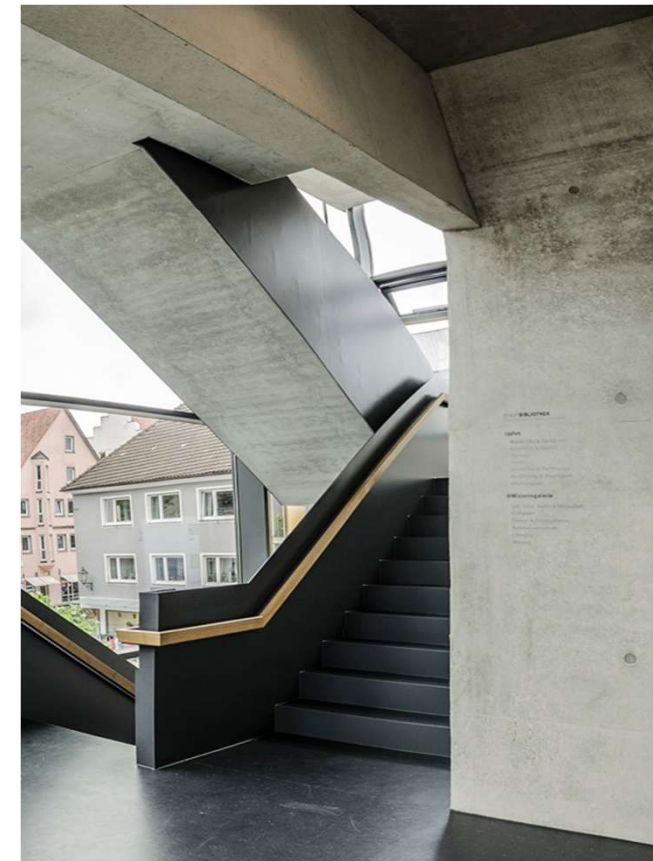
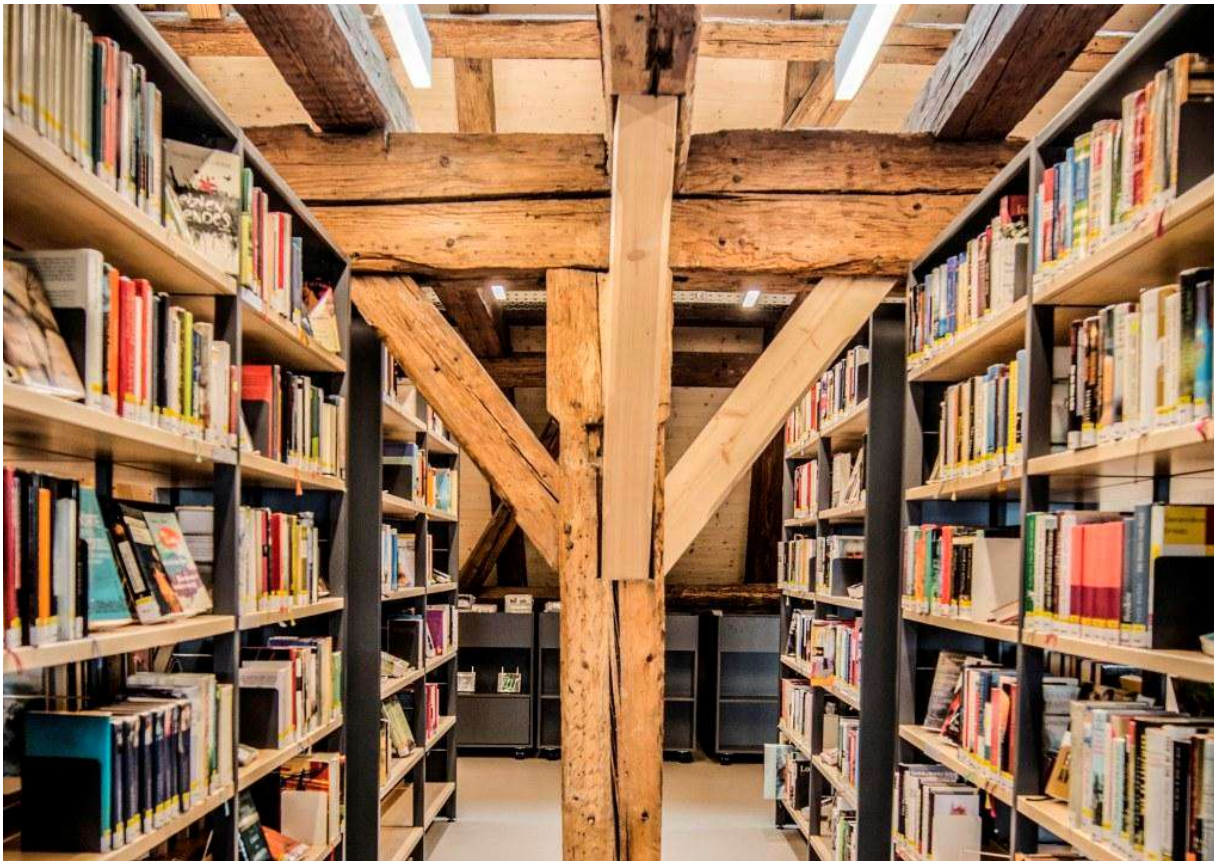
78315 Radolfzell

österreichisches schlösschen radolfzell



Umbau und Sanierung des denkmalgeschützten Gebäudes aus dem Jahr 1618. Über insgesamt 7 Geschosse ist der Einbau der Stadtbibliothek vorgesehen. Die Sanierung erfolgte unter höchsten Ansprüchen der Denkmalpflege. Der seitlich abgelöste Erschließungsanbau wurde in Stahlbeton ausgeführt.

österreichisches schlösschen radolfzell



synagoge konstanz



Honorarzone:

III Mindestsatz

Gesamtbaukosten:

3.600.000,-- €

Erbrachte Leistungsphasen:

HOAI LPH 1-7

Ausführungszeit:

2015 - 2018

Auftraggeber:

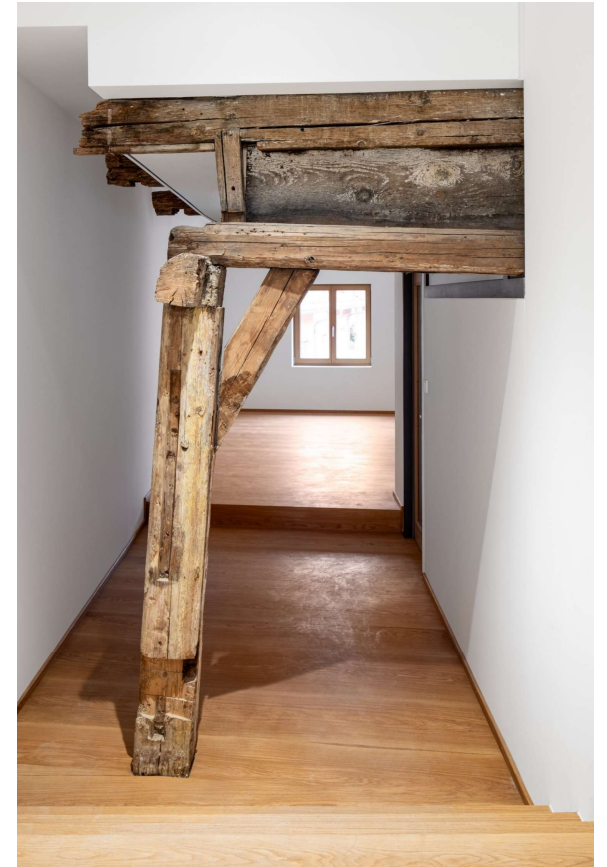
Isrealitische
Religionsgemeinschaft Baden
Knielinger Allee 11
76133 Karlsruhe

synagoge konstanz



Der viergeschossige Neubau schließt an das denkmalgeschützte ehemalige Hotel Anker an. Der denkmalgeschützte Altbau wurde hierbei statisch neu bewertet und ertüchtigt. Der Neubau wurde als konventioneller Stahlbetonbau mit einer Pfahlgründung geplant.

synagoge konstanz



klenk oberrot



joos radolfzell



Honorarzone:

III Mindestsatz

Gesamtbaukosten:

2.000.000

Erbrachte Leistungsphasen:

HOAI LPH 1-8

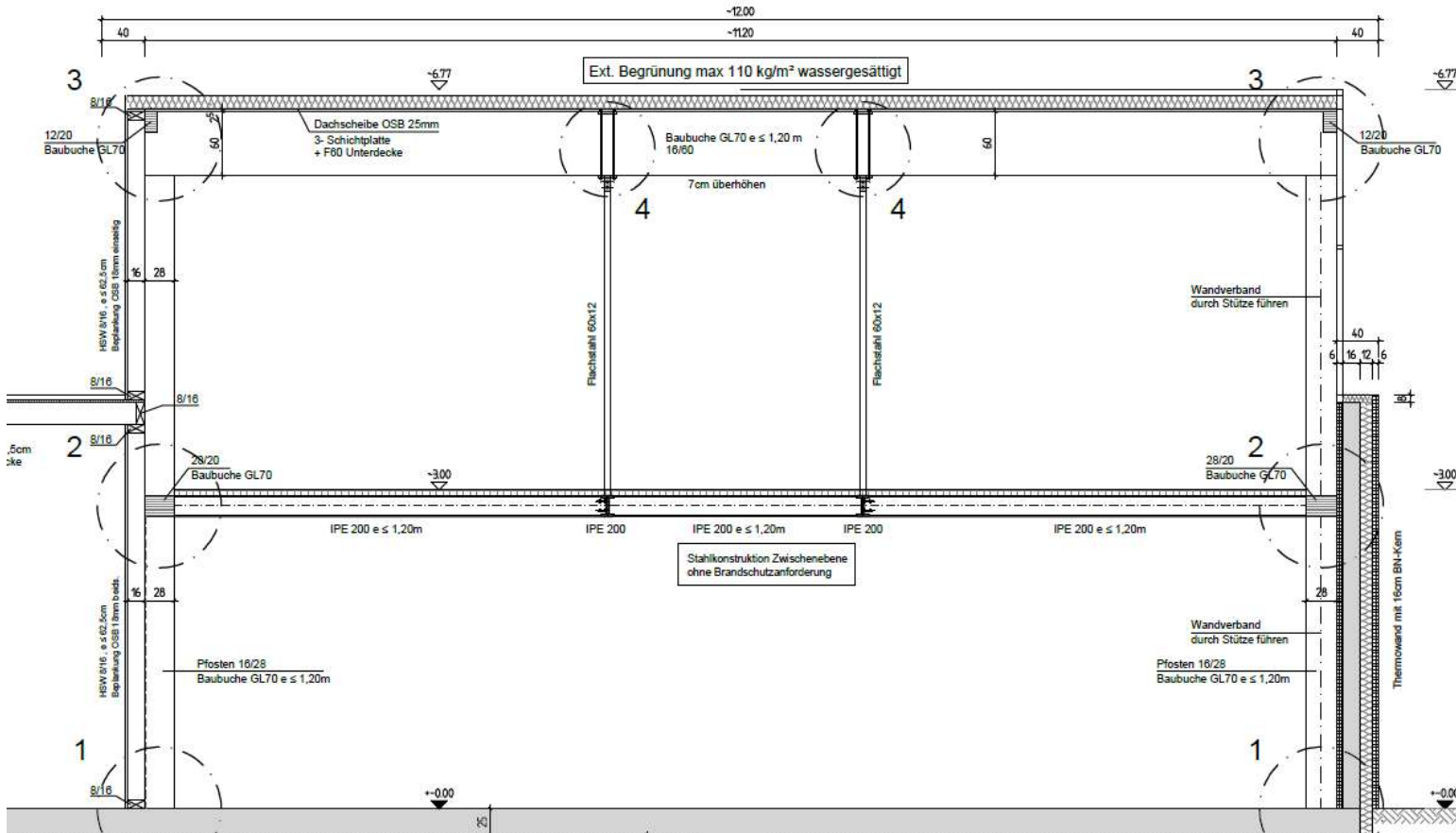
Ausführungszeit:

2016 - 2017

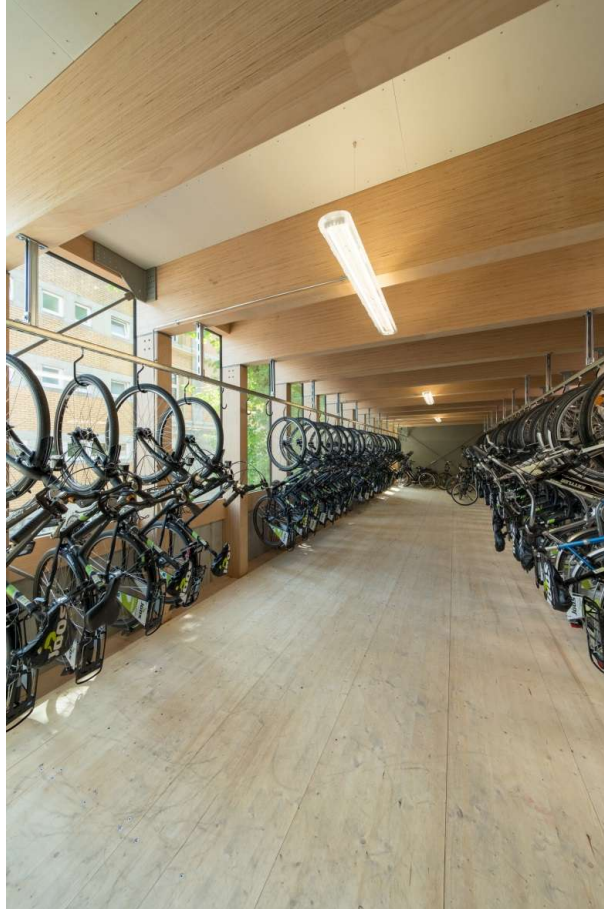
Auftraggeber:

Zweirad Joos
78315 Radolfzell

joos radolfzell



joos radolfzell



holzher nürtingen



Honorarzone:

III Mindestsatz

Gesamtbaukosten:

8.000.000,-- €

Erbrachte Leistungsphasen:

HOAI LPH 1-8

Ausführungszeit:

2017 - 2018

Auftraggeber:

Faecke Architekten
Generalplaner GmbH
Kohlhammerstr. 6
70771 Leinfelden-Echterdingen

holzher nürtingen

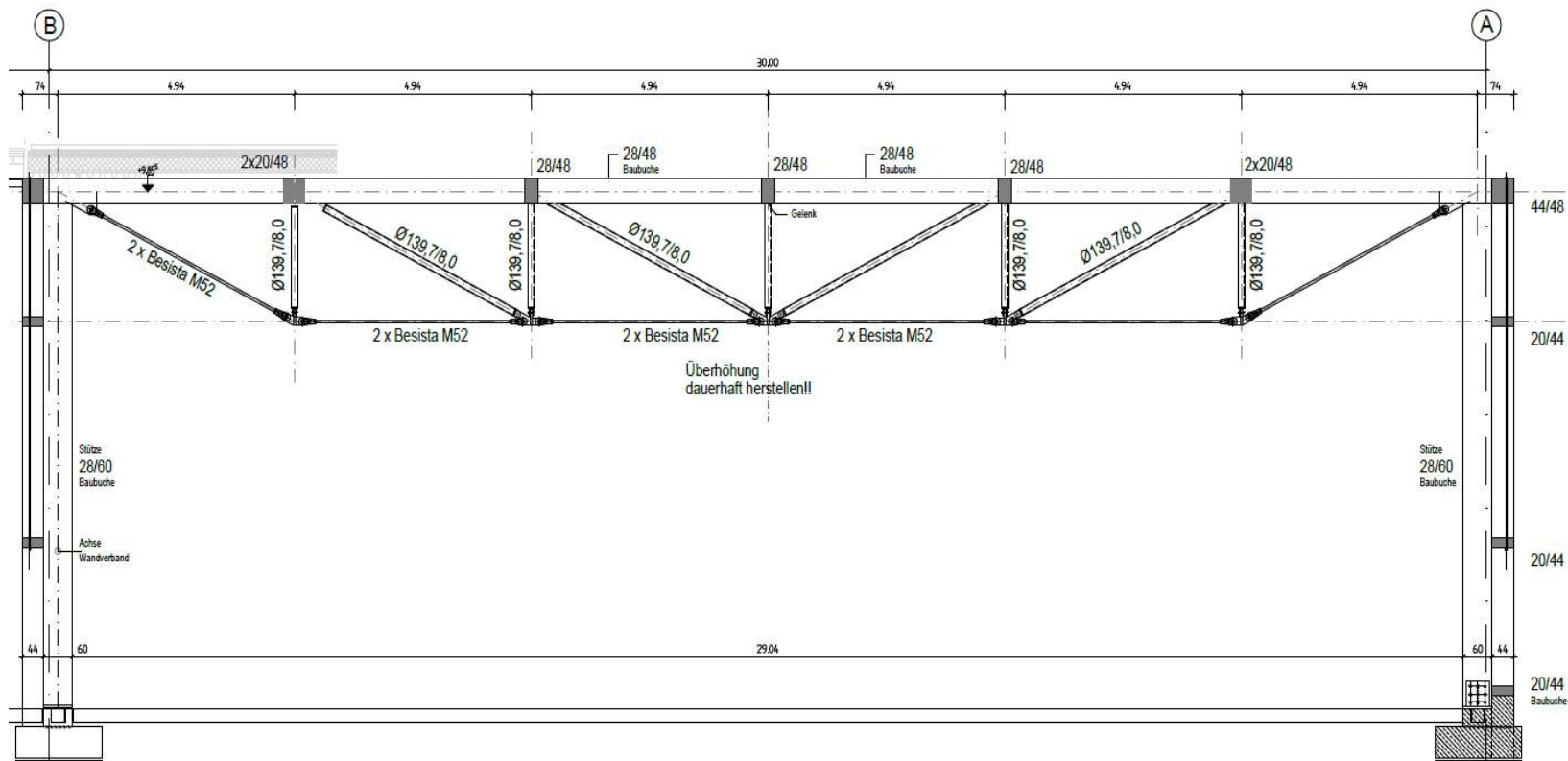


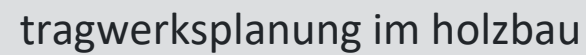
Auf einer Grundfläche von 3.200 qm plante die Firma Holz-Her einen Neubau für den Bereich Service, Verwaltung und Ausstellung. Angegliedert an den 3-geschossigen Bürotrakt, welcher in konventioneller Stahlbetonbauweise geplant wurde, befindet sich eine Ausstellungshalle. Das Dach der Halle spannt unterstützungsfrei über 30 m.

Die Fachwerkträger der Dachkonstruktion wurden mittels einer Kombination aus Holz und Stahl realisiert.

holzher nürtingen

Regelschnitt Hallenbinder



baustatik **relling**

sparkasse singen



Honorarzone:

III Mindestsatz

Gesamtbaukosten:

22.000.000,-- €

Erbrachte Leistungsphasen:

HOAI LPH 1-8

Ausführungszeit:

2012 - 2016

Auftraggeber:

Sparkasse Hegau-Bodensee

Hr. Zimmermann

Erzbergerstr. 2a

78224 Singen

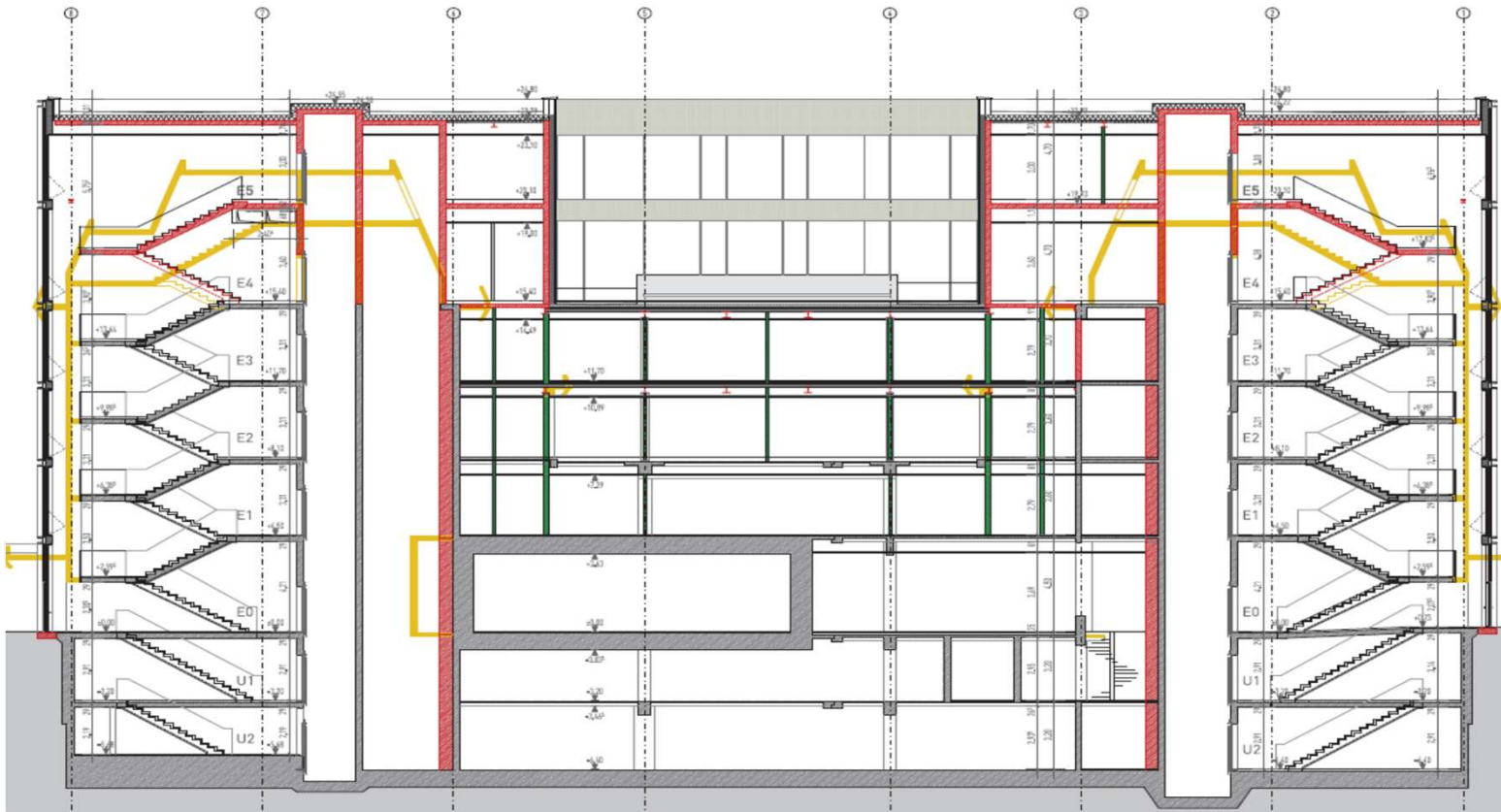
07731-8211550

sparkasse singen



Die Revitalisierung der Hauptstelle in Singen beinhaltete eine komplette Sanierung inklusive Neugestaltung der Fassade des bestehenden Gebäudes. Durch den Entfall der Fertigteilfassade war eine Aufstockung um ein Geschoss in Leichtbauweise möglich. Die Aussteifung erfolgte über einen neuen Stahlbetonkern sowie zusätzliche Stahlbetonwände.

sparkasse singen



schule frickingen



Honorarzone:

III Mindestsatz

Gesamtbaukosten:

4.500.000,-- €

Erbrachte Leistungsphasen:

HOAI LPH 1-8

Ausführungszeit:

2014 - 2015

Auftraggeber:

müller + marcus Planungsbüro
gmbh

Im Bahnhof
88690 Uhldingen-Mühlhofen
07556-920460

schule frickingen



2016 entstand in Frickingen der Erweiterungsbau für die Camphill Ausbildungen. Der 2-geschossige Neubau verfolgt das Konzept einer innenliegenden, massiven Stahlbetonkonstruktion welche von einer leichten Holzkonstruktion umschlossen wird. Alle Innenwände sowie die Erdgeschossdecke sind aus Stahlbeton. Die Außenwände wurden als Holzständer konstruktion und das weitgespannte Dach mit verleimten Brettstapelelementen ausgeführt.

schule frickingen



gms radolfzell



Honorarzone:

III Mindestsatz

Gesamtbaukosten:

12.000.000,-- €

Erbrachte Leistungsphasen:

HOAI LPH 1-8

Ausführungszeit:

2015 - 2018

Auftraggeber:

Stadtverwaltung Radolfzell

Herrn Stetter

Güttinger Str. 3

78315 Radolfzell

gms radolfzell



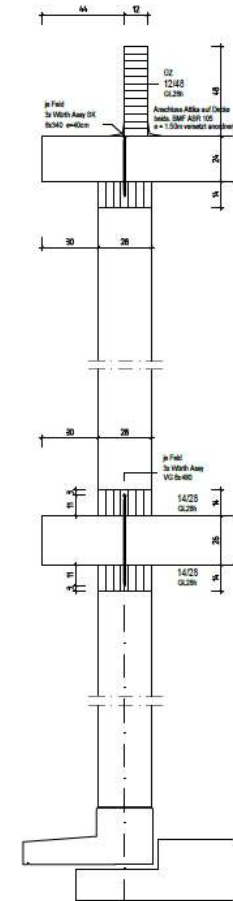
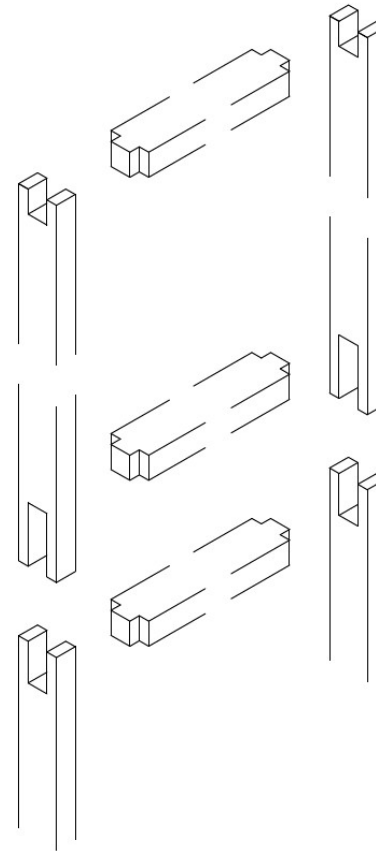
Für die Stadt Radolfzell wurde die Erweiterung der Ratoldus Grund- und Hauptschule in Radolfzell realisiert. Der Neubau ist als zweigeschossiger Holzbau ausgeführt.

Der eingeschossige Mensaneubau ist ein Flachbau mit einem Massivholzdach auf Filigranen Stahlstützen. Die weitgespannten Flachdecken aus Brettschichtholz ermöglichen eine flexible Grundrissgestaltung. Die Aussteifung für den Lastfall Erdbeben erfolgt über wenige Brettsperrholzwände. Der eingeschossige Mensaneubau ist ein Flachbau mit einem Massivholzdach auf Filigranen Stahlstützen.

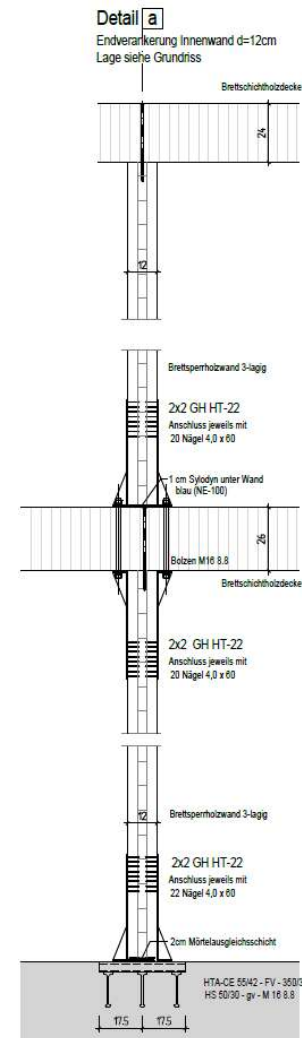
[illegible]

gms radolfzell





A close-up photograph showing the base of a light-colored wooden wall or partition. The wall is constructed from vertical wooden planks. At the bottom, a series of blue metal brackets are attached to the wall, securing it to a dark, ribbed floor mat. The floor mat appears to be made of a heavy-duty material, possibly rubber or plastic, with a series of parallel ridges. The brackets are spaced along the length of the wall, and some are angled outwards, suggesting they might be part of a sliding or adjustable system. The overall scene suggests a temporary or modular construction setup.



gms radolfzell



gms steißlingen



Honorarzone:

III Mindestsatz

Gesamtbaukosten:

7.500.000,-- €

Erbrachte Leistungsphasen:

HOAI LPH 1-8

Ausführungszeit:

2012 - 2015

Auftraggeber:

Gemeindeverwaltung

Steißlingen

Herrn Thomas Schönenberger

Schulstr. 19

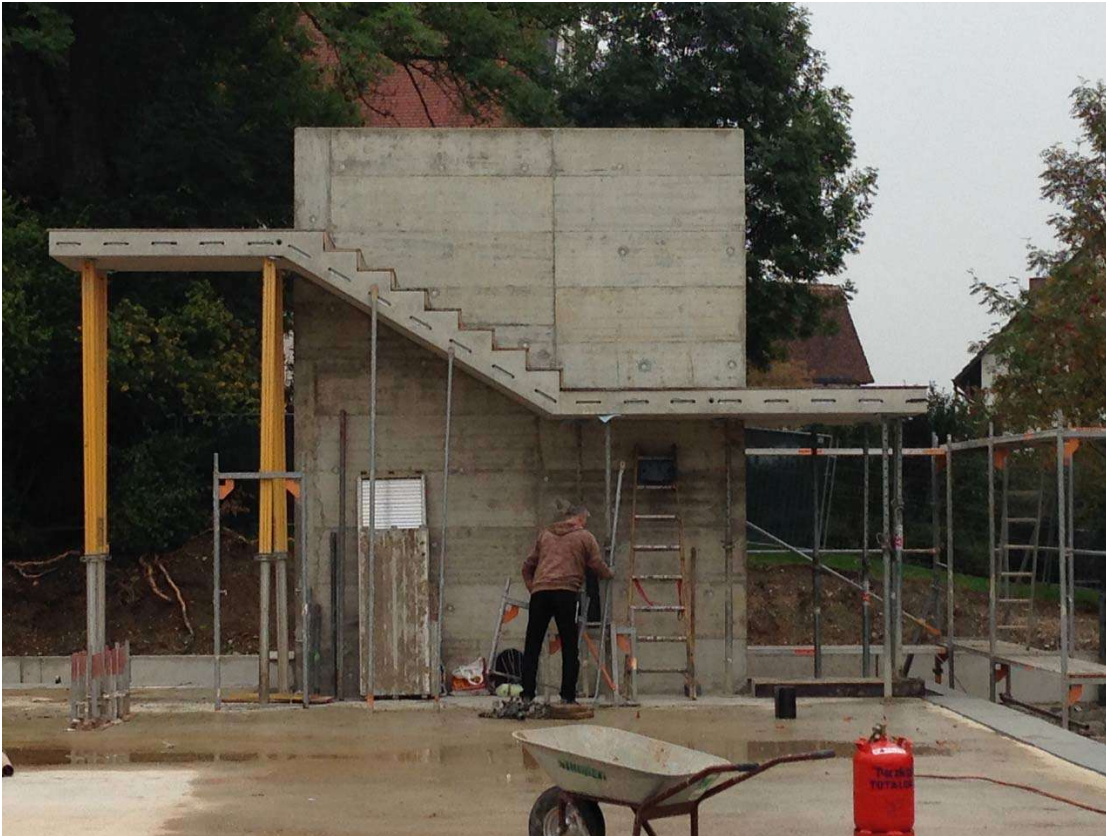
78256 Steißlingen

gms steißlingen

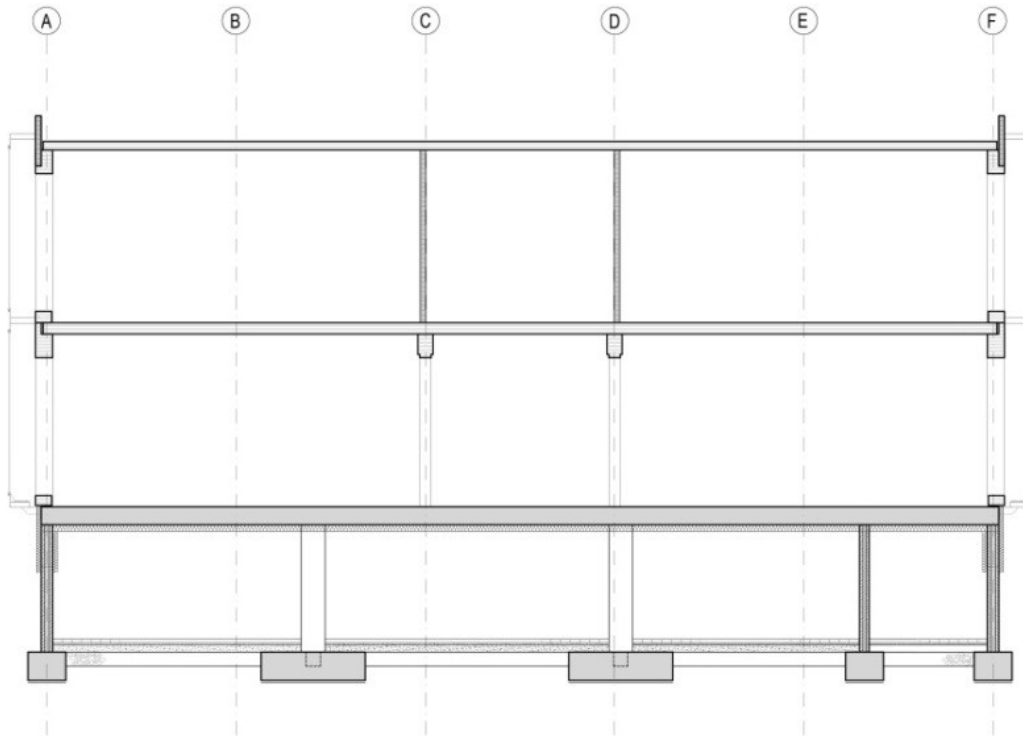


In Steißlingen entstand eine neue Gemeinschaftsschule als 2-geschossiger Neubau mit Tiefgarage in Holzbauweise. Die massiven Decken aus Brettschichtholz lagern auf Unterzügen in den Hauptlängsachsen. Für die Aussteifung wurden die wenigen Längswände in Brettsperrholzelementen und die Querwände als zweischalige Holztafelwände erstellt. Die vorgesetzte Glasfassade wirkt als Witterungsschutz und wurde mittels Stahlkonsolen an den Geschossdecken aufgelagert.

gms steißlingen



Schnitt mit lastabtrag



gms steißlingen



gms steißlingen





Vielen Dank für Ihre Aufmerksamkeit